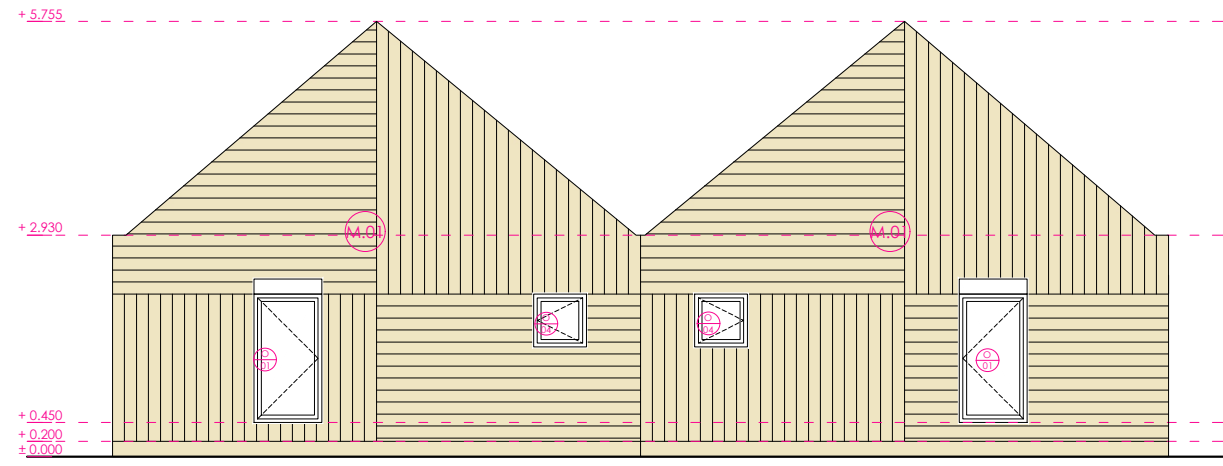
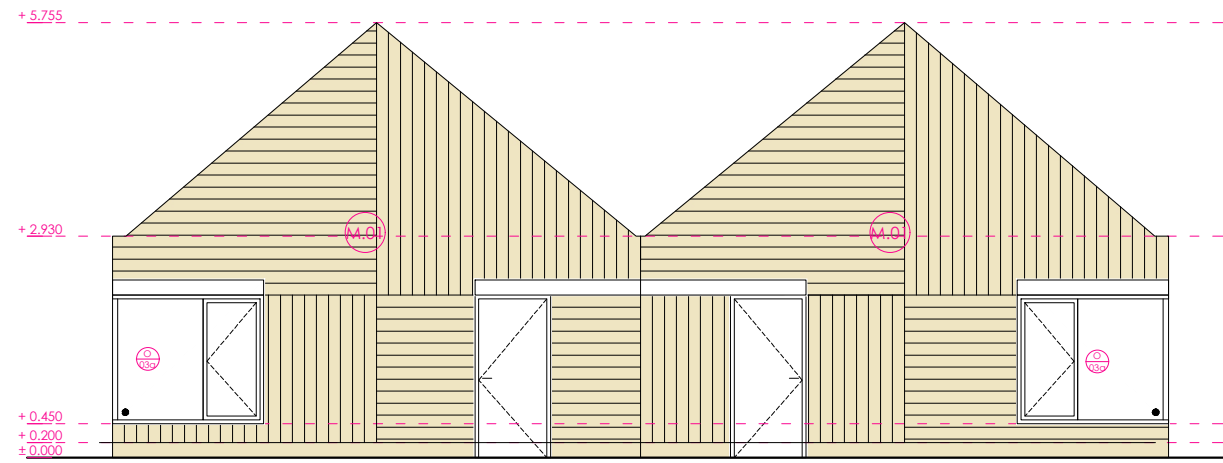


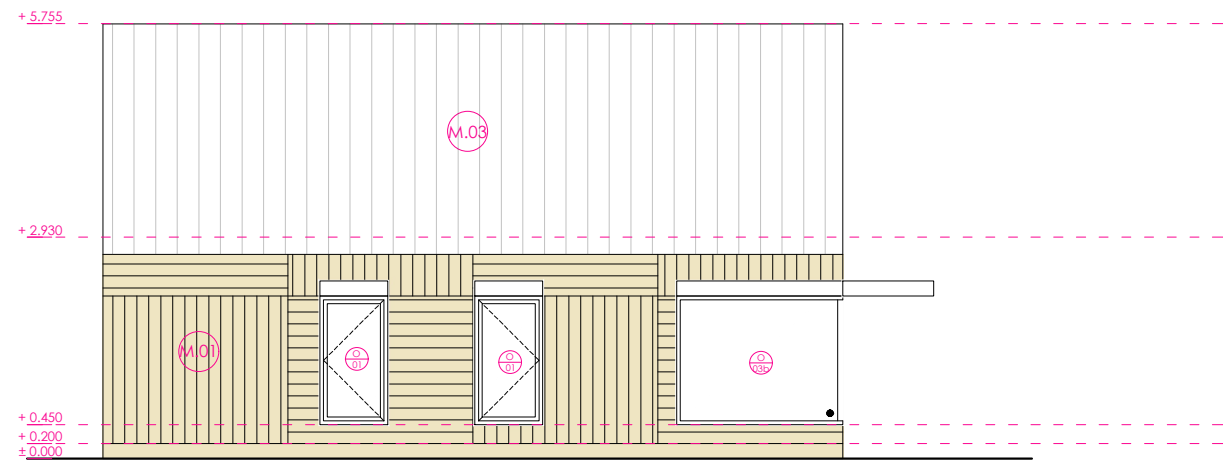
pohľad juhovýchodný



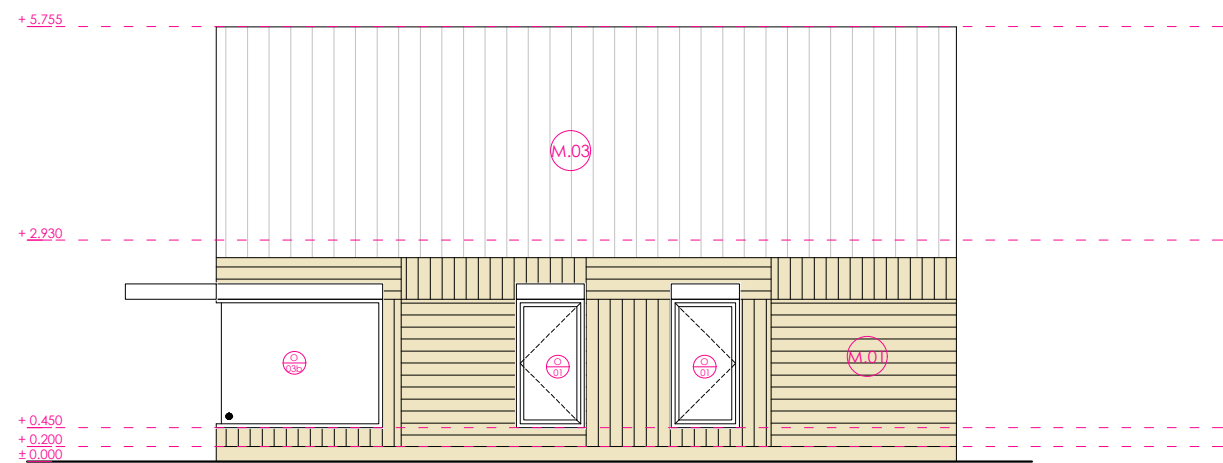
pohľad severozápadný



pohľad severovýchodný



pohľad juhozápadný



LEGENDA MATERIÁLOV

- M.00 drevěný obklad (červený smrk, prírodná farba)
- M.01 drevěný obklad s lafováním (červený smrk, prírodná farba obkladu + tmavá farba lafování)
- M.02 drevěný obklad s lafováním (červený smrk, tmavá farba obkladu + prírodná farba lafování)
- M.03 falcovaný plech antracitové farby

AKÉKOLVEK NEJASNOTI ALEBO ZISTENÉ ODCHYLKY JE NUTNÉ KONZULTOVAŤ SO ZODPOVEDNÝM PROJEKTANTOM!!!
 VÝŠKOVÉ ÚROVNE SA VZŤAHUJÚ K ±0,000 = ČISTÁ PODLAHA 1.NP, VŠETKY ROZMERY JE NUTNÉ PRED REALIZÁCIOU PREMERAŤ NA TVARÉ MIESTA. VŠETKY PRÁCE MUSIA PREBIEHAŤ V SÚLADE S PLATNÝMI PREDPISY A NORMAMI. REALIZAČNÝ PROJEKT NENAHRAĐUJE DIELENSKÚ DOKUMENTÁCIU. VÝKRESY NEMERÁŤ. DIELENSKÚ DOKUMENTÁCIU POSLAŤ KU SCHVÁLENÍU ZODPOVEDNÉMU ARCHITEKTOVI. TÁTO DOKUMENTÁCIA JE DUŠEVNÝM MAJETKOM AUTOROV A JEJ POUŽITIE PODLIEHA AUTORSKÉMU ZÁKONU.

názov stavby ZARIADENIE PRE SENIOROV
 projekt Ubytovacie zariadenie sociálnych služieb poskytujúce rodinné ubytovanie

objekt SO 05
 objekt

adresa k.ú. Belá nad Cirochou,
 address p.č. 153/16,153/13,153/22,153/12

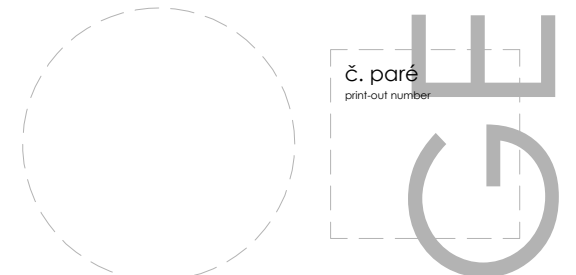
investor/stavebník Obec belá nad Cirochou
 klient

generálny projektant/autor REGEC +PARTNERS ARCHITEKTI s.r.o.
 autor

kontakt Stakčianska 2920, 069 01 Snina
 contact www.regecpartners.sk

zodpovedný projektant Ing.arch. Mário Regec
 responsible

vypracoval Ing. arch. Tereza Vrbová
 drawn by



časť D.1 Architektonicko-stavebné riešenie
 part

DSP 1:100 05/2019

OBSAH SO 05 Pohľady
 DRAWING NAME
 ČÍSLO VÝKRESU D.1.5.4
 DRAWING NUMBER